

# Skrifstofubýgging Morgunblaðsins



Húsið hýsir aðalstöðvar Morgunblaðsins við Hádegismóa í Reykjavík.

Húsið er 3.900 fermetrar að stærð, einangrað að utan og klætt með flísum. Þakplata er með ábræddum pappa og einangrun þar á ofan. Ofan á einangrunina eru lögð mól sem farg.

Innanhúss eru innveggir að mestu úr gífs og gleri. Steinteppi er á gólfum í skrifstofuhluta hússins en flísar annarsstaðar.

## **Verkkaupi**

Klasi

## **Upphaf framkvæmda**

Ágúst 2005

## **Lagnir og loftræsikerfi**

VSÓ - Ráðgjöf

## **Raflagnahönnun**

VSÓ - Ráðgjöf

## **Eftirlit**

Teiknistofa Halldórs  
Guðmundssonar

## **Arkitektar**

Teiknistofa Halldórs  
Guðmundssonar

## **Lok framkvæmda**

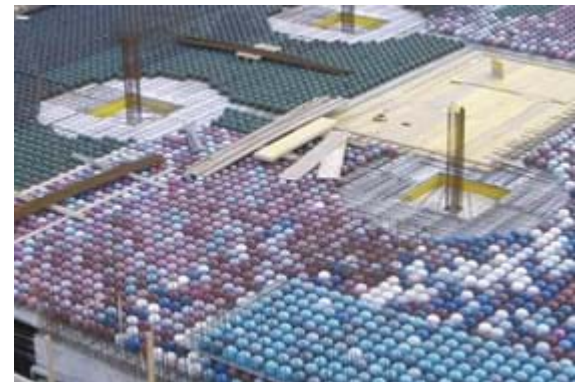
Ágúst 2006

## **Burðarþolshönnun**

VSÓ - Ráðgjöf

## **Lóðahönnun**

Nesprýði



Fyrsta uppsteypa húsið á Íslandi með millidekki úr kúluplötum. Með dekki úr kúluplötum er hægt að ná lengra spani en með hefðbundnum aðferðum. Þessi hönnun gerir allar lagnaleiðir og notkunarmöguleika hússins fjölbreyttari þar sem burðarsúlum og bitum fækkar.