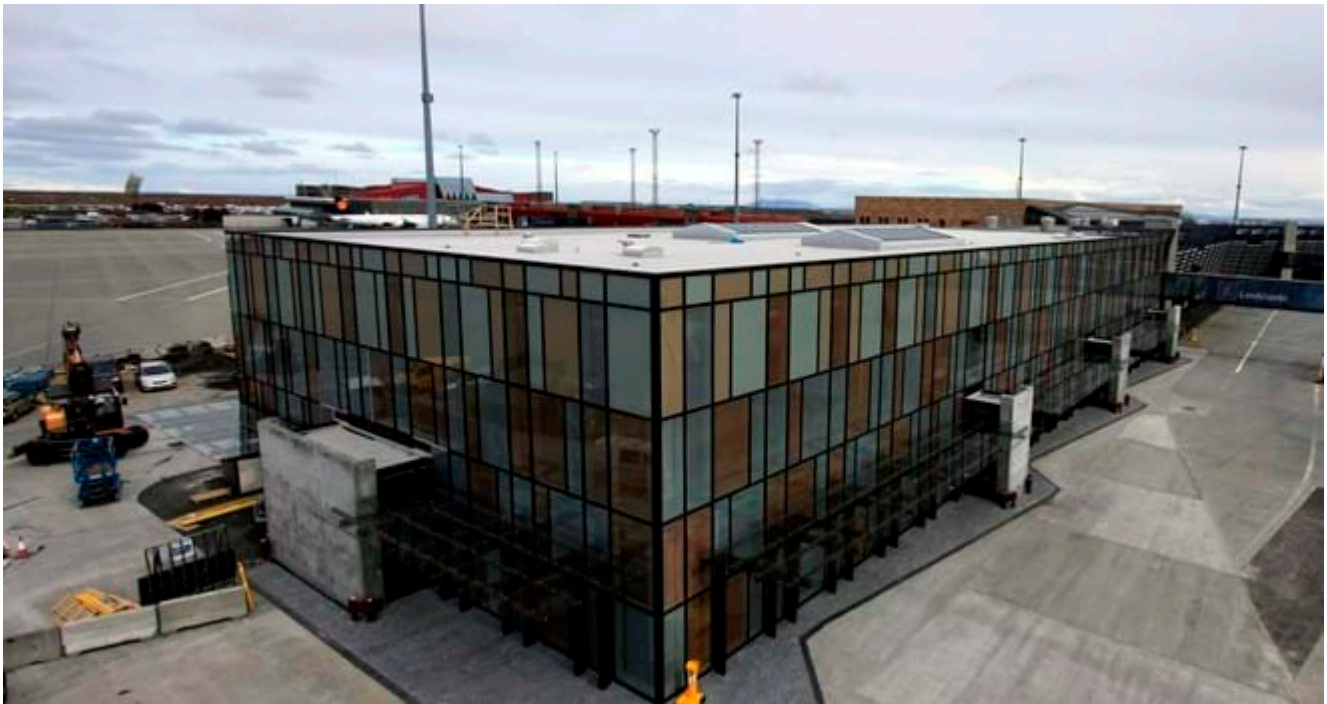


# Stækkun Flugstöðvar Leifs Eiríkssonar



Verkið felst í stækkun flugstöðvarinnar um 1.670 m<sup>2</sup> að grunnfleti, kjallari jarðhæð og önnur hæð, samtals um 5.000 m<sup>2</sup> að gólfleti.

Flughlaðið næst byggingunni er endursteypt vegna hæðaraðlögunar.

Kjallari er steyptur, hæðir þar ofan á eru stálvirki með forsteyptum einingum í gólf og þaki.

Byggingunni er lokað með glerhjúp.

Gólf kjallara og jarðhæðar verður lagt terrasso það tilheyrir verkinu einnig að koma fyrir fjórum lyftum og fjórum rúllustigum í húsið.

Uppgröftur laus efni 7.000 m<sup>3</sup>,  
klapparfleygun 5.700 m<sup>3</sup>,  
fyllingar 4.600 m<sup>3</sup>,  
steinsteypa 4.000 m<sup>3</sup>,  
burðarstál, 320 t,  
glerhjúpur 1.700 m<sup>2</sup>,  
steypt flughlað 1.600 m<sup>2</sup>,  
gólf með terrasso 2.700 m<sup>2</sup>,  
lyftur 4 stk og rúllustigar 4 stk.

## **Verkkaupi**

ISAVIA

## **Burðarþol, lagnir og loftræsing**

Verkís

## **Verkefni hefst**

Febrúar 2014

## **Eftirlit**

Verkfræðistofa  
Suðurnesja

## **Arkitektar**

Steinar Sigurðsson, Andersen &  
Sigurdsson

## **Raflagnahönnun**

Mannvit

## **Verkefni lokið**

Desember 2015

## **Byggingastjórn**

VSÓ Ráðgjöf